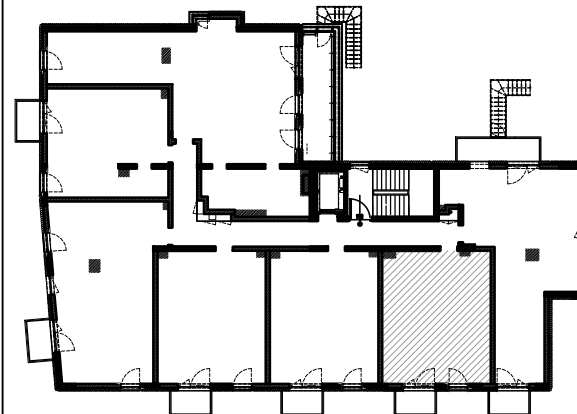


image004.png
BUDYNEK MIESZKALNY
WIELORODZINNY
Z GARAŻEM PODZIEMNYM
ul. Pastęcka 14, Warszawa



M I E S Z K A N I E N R 1 2

1. KOMUNIKACJA	4,48 m ²
2. SALON Z ANEKSEM KUCHENNYM	25,83m ²
3. SYPIALNIA 1	14,61 m ²
4. ŁAZIENKA	4,48 m ²

RAZEM	49,40m ²
BALKON	3,32 m ²

UWAGA: WIELKOŚCI POMIESZCZEŃ ORAZ ŁĄCZNA POWIERZCHNIA MIESZKANIA MOGĄ ULEC ZMIANIE. OSTATECZYNIA POWIERZCHNIA LOKALU WG. POWYKONANACZCZEGO OBMIARU GEODEZYJNEGO.

wersja 25.04.2022r.

NR	PIĘTRO	TYP	POW. m ²
M12	- I -	M2	49,40